

МАЙ
ИЮНЬ
2015

ОБЩЕРОССИЙСКИЙ СПЕЦИАЛИЗИРОВАННЫЙ В2В-ЖУРНАЛ

ЭКОНОМИЧЕСКАЯ Стратегия



СПЕЦПРОЕКТ

70-ЛЕТИЕ ПСЗ «ЯНТАРЬ»

Стр. 26-37

Высоко оценивая заслуги моряков-балтийцев в истории страны, коллектив Центра технологии судостроения и судоремонта поздравляет всех военных моряков с Днем Балтийского флота ВМФ России! Немаловажную роль в становлении и поддержании Балтфлота всегда играли отечественные судостроительные предприятия, и в первую очередь верфи Северо-Западного региона, сегодня входящие в Группу «Объединенная судостроительная корпорация».

В этом году отмечает 70-летие Прибалтийский судостроительный завод «Янтарь». Предприятие встречает юбилей на подъеме, восстанавливая и совершенствуя производственные мощности. От всей души желаем заводу процветания и развития, ярких свершений и прорывных результатов! Пусть этот год станет праздничным для всех, кто участвовал в поднятии именитого производства на прочные позиции в отрасли!

Александр Николаевич АЛЕШКИН,
генеральный директор АО «ЦТСС»

На гребне волны

Центр технологии судостроения и судоремонта многие годы сотрудничает с Прибалтийским судостроительным заводом «Янтарь». С 40-х годов прошлого века по проектам государственного союзного проектного института «Союзпроектверфь» (ныне — проектная фирма «Союзпроектверфь» АО «ЦТСС») построены многие производственные объекты калининградского предприятия. Наиболее значимый из них — судостроительный комплекс «Янтарь», сданный в эксплуатацию в 1980-х годах и удостоенный премии Совета Министров СССР.

Совместно с работниками завода специалисты АО «ЦТСС» разработали для ОАО «ПСЗ «Янтарь» генеральную схему и концепцию развития.

ДЛЯ УКРЕПЛЕНИЯ ПРОИЗВОДСТВЕННОГО ПОТЕНЦИАЛА ОТРАСЛИ

В обеспечение строительства кораблей, скоростных паромов, средних рыбопромысловых судов и судов технического флота по программе предприятия предусматривается создание корпусообработывающего и сборочно-сварного производств с увеличением объема металлообработки до 22 тысяч тонн, камер очистки и окраски секций, достроечно-сдаточного, механомонтажного, гальванического цехов, удлинение эллинга и др., реконструкция стапельно-спускового комплекса «Буревестник» с заменой кранового оборудования, а также комплексная реконструкция существующих цехов. Осуществление проекта обеспечит модернизацию и техническое перевооружение предприятия с внедрением инновационных технологических решений, относящихся к лучшим достижениям мирового уровня.

Поддержка судостроительного комплекса на федеральном уровне, осуществляемая в настоящее время на базе госпрограммы «Развитие судостроения на 2013–2030 годы», дает уверенность в возможности существенного укрепления производственного потенциала отрасли.

ПУТЕМ РАЗВИТИЯ СУДОСТРОИТЕЛЬНЫХ МОЩНОСТЕЙ

В Северо-Западном регионе с 2012 года реализуется проект переноса мощностей ОАО «Адмиралтейские верфи» для подводного кораблестроения на южную площадку и освобождение Ново-Адмиралтейского острова. Фактически на предприятии будут реализованы принципы компакт-верфи применительно к подводному кораблестроению. В обеспечение строительства крупных надводных боевых кораблей и вспомогательных судов ВМФ с применением крупноблочного метода постройки концептуальным проектом перспективного развития, разработанным АО «ЦТСС», запланированы мероприятия по реконструкции и техническому перевооружению мощностей центральной площадки.

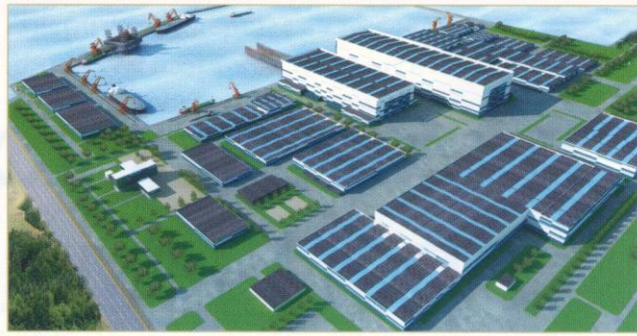
Подвергнется модернизации ОАО «Судостроительный завод «Северная верфь». Для выполнения заказов в рамках основной программы, в том числе постройки перспективных боевых кораблей нового проекта, планируется строительство сухого дока размером 220 x 68 метров, перекрытого эллингом, корпусообработывающего производства, камер очистки и окраски корпусных конструкций, новой достроечной набережной. Концептуальным проектом, раз-

*Совместно с работниками ОАО «ПСЗ «Янтарь» специалисты АО «ЦТСС»
разработали для судостроительного завода генеральную схему и концепцию развития*





Концептуальным проектом, разработанным в АО «ЦТСС», предусмотрены мероприятия, которые позволят удлинить сухой док ОАО «Судостроительный завод «Северная верфь» до размера 420 x 68 метров без остановки производства



Для развития мощностей отрасли в Северо-Западном регионе разработан концептуальный проект создания на острове Котлин нового судостроительного комплекса

работанным в АО «ЦТСС», предусмотрены мероприятия, которые позволят удлинить сухой док до размера 420 x 68 метров без остановки производства. Также намечена полная реконструкция мощностей предприятия, которая обеспечит оптимизацию материальных потоков и осуществление всех основных процессов под крышей.

В ОАО «Балтийский завод» в 2013 году по проекту АО «ЦТСС» установлена комплексно-автоматизированная линия для изготовления плоских секций. Для наращивания производственного потенциала предприятия разработан концептуальный проект перспективного развития мощностей, предусматривающий увеличение годового объема металлообработки до 60 тысяч тонн для изготовления блоков в рамках кооперации, реконструкцию и техническое перевооружение стапеля «А», сборочно-сварочного, литейного и машиностроительного производств, проработан вопрос создания сухого дока на месте стапеля «В» и т. д.

В ОАО «Средне-Невский судостроительный завод» реализуется проект создания современного стеклопластикового производства. Планируется дальнейшая модернизация и реконструкция построенных и гидротехнических сооружений предприятия. Финансирование предусмотрено федеральными программами в 2012–2015 годах.

Планируется дальнейшее техническое перевооружение и развитие мощностей ОАО «Выборгский судостроительный завод». По программе предприятия уже установлены линия первичной обработки металла, дробеструйные и окрасочные камеры, пресс для гибки листового металла больших толщин усилием тысяча тонн, пресс для гибки профильного металла больших размеров, оборудование для контроля геометрии корпусных конструкций, завершено строительство баржи-плавдока. По концепции развития предлагается осуществить модернизацию достроечной набережной и горизонтальных стапелей и др.

Концептуальный проект перспективного развития ФГУП «Кронштадтский морской завод» в Санкт-Петербурге предусматривает кроме реконструкции ремонтных мощностей

« Поддержка судостроительного комплекса на федеральном уровне, осуществляемая в настоящее время на базе госпрограммы “Развитие судостроения на 2013–2030 годы”, дает уверенность в возможности существенного укрепления производственного потенциала отрасли »

предприятия создание судосборочного комплекса на базе дока имени П.И. Велетинского.

Завершена разработка предпроектных предложений для развития мощностей ОАО «ЗЗ судоремонтный завод» в Калининградской области в обеспечение ремонта кораблей водоизмещением до десяти тысяч тонн.

Для развития мощностей отрасли в Северо-Западном регионе ЦТСС по договору с Минпромторгом РФ в 2013 году выполнил работу по анализу и выбору места сооружения универсальной верфи крупнотоннажного судостроения, а также разработал концептуальный проект нового судостроительного комплекса, обеспечивающего в том числе строительство перспективных крупнотоннажных кораблей. Результаты, по которым требуется принятие решений, переданы в Минпромторг РФ.

Обеспечение финансирования при реализации отмеченных программ дает уверенность в повышении оснащенности и конкурентоспособности предприятий судостроительной промышленности Северо-Западного региона России.

ЦЕНТР ТЕХНОЛОГИИ
СУДОСТРОЕНИЯ И СУДОРЕМОНТА

198095, г. Санкт-Петербург, ул. Промышленная, 7
Телефон (812) 786-19-10
Факс (812) 786-04-59
E-mail: inbox@sstc.spb.ru
www.sstc.spb.ru

